

# TRANSPYROS & TRANSFOLIE'S

Samedi 23 Mars 2024

VAL LOURON



## Briefing de course

Briefing OFFICIEL - Version 1 mise à jour du 22/03/2024

### Inscriptions :

Inscriptions sur place sous le chapiteau de 7h à 7h30.

### Retrait des dossards :

Sous chapiteau de 7h à 7h30. Prévoir certificat médical pour les personnes non licenciés qui ne l'ont pas déposé en ligne.



### Organisation :

La TRANSPYROS

[www.transpyros.fr](http://www.transpyros.fr)

### Prévision météo :

Samedi	03 <sup>00</sup>	06 <sup>00</sup>	09 <sup>00</sup>	12 <sup>00</sup>	15 <sup>00</sup>
Température (°C)	10°	8°	7°	9°	11°
Température ressentie (°C)	9°	6°	5°	6°	8°
Direction du vent	NE	NE	ENE	ENE	NE
Vitesse du vent (km/h)	4-9	5-15	5-15	6-23	6-19

Faible regel en perspective → Skiez à votre niveau, doucement dans les zones pas large, en respectant le balisage et les consignes des bénévoles.

# TRANSPYROS & TRANSFOLIE'S

Samedi 23 Mars 2024

VAL LOURON

## Jury de course :

Directeur de course : Bastien CASTILLON

Arbitres : Gilles Kahn

Chef traceur : Alexandre Pailhe Belair

## Accès au site de course

- ➔ Parking principal de la station de Val-Louron
- ➔ Retrait des dossards : Chapiteau en pied de pistes
- ➔ Accès au départ : Par le télésiège des Myrtilles entre 7h45 et 8h05. Attention prévoir 15min de montée. Ne pas chausser ces skis. Descente à pied au sommet du télésiège.
- ➔ Arrivée de la course au sommet de la station.
- ➔ Redescente obligatoire par le télésiège des Myrtilles.
- ➔ Repas et remise des prix à l'arrivée sous le chapiteau.

## Programme du Samedi 23 Mars

- 7h à 7h30 : Retrait des dossards sous le chapiteau pour toutes les courses
- 7h45 à 8h05 : Montée gratuite par le télésiège des Myrtilles pour les spectateurs (uniquement porteur de Ski ou snowboard) et pour les coureurs !
- 8h20 : Contrôle des DVA Transpyros et Transfolie's et Jeunes
- 8h30 : Départ de la Transpyros, Transfolie's et Parcours Jeunes
- 10h15 : Arrivée des premiers coureurs au sommet de la station.
- De 12h à 14h : Repas sous chapiteau
- 13h15 : Remise des prix des courses sous le chapiteau
- 13h30 : Remise des prix du classement de la Coupe des Pyrénées
- **IMPORTANT : Prévoir de quoi se couvrir sur la ligne d'arrivée.**  
Des sacs ou poches pourront être laissés sur la ligne de départ et transportés à l'arrivée (100m plus haut).

# TRANSPYROS & TRANSFOLIE'S

Samedi 23 Mars 2024

VAL LOURON

## Dossard

Cuisse droite.

En cas d'abandon, Rendre le dossard à un contrôleur

## Environnement

Abandon de déchet interdit et pénalisé (y compris après la ligne d'arrivée). Des sacs sont à votre disposition à l'arrivée.

## Échauffement

Echauffement libre autour de l'aire de jeu. Attention faible enneigement !

## Matériel obligatoire Transfolie's :

- Pièce d'identité
- Skis-fixation
- Bâtons
- Gants
- Casque
- Sac à dos permettant le portage des Skis
- Peaux
- DVA, Pelle, Sonde

## Matériel obligatoire Transpyros :

- Selon règlement FFME.
- Pas de crampons ni de 4<sup>ème</sup> couche.

# TRANSPYROS & TRANSFOLIE'S

Samedi 23 Mars 2024

VAL LOURON

## Parcours

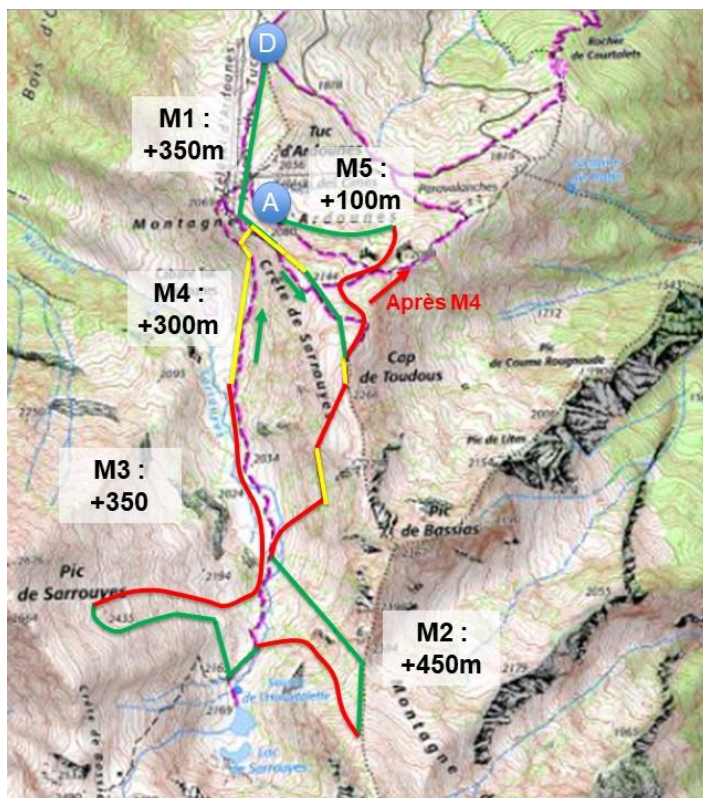
### Nota :

- La fonte de la neige de ces derniers jours force à ajouter quelques points d'attention :
  - o Merci de contrôler la vitesse dans vos descentes, suivez bien le balisage et respectez les zones en entonnoir.
  - o Certaines parties seront en neige molle, sachez adapter votre ski.
  - o Respectez les consignes des bénévoles (prudence, zone à ralentir...).
- L'organisation se laisse la possibilité d'adapter les parcours en fonctions des conditions météo de la nuit et de la matinée. Des barrières horaires pourront être ajoutées.
- Pour sa sécurité un coureur peut être arrêté à n'importe quel moment par un membre de l'organisation.
- Balisage :
  - o Vert : Montée avec les peaux
  - o Rouge : Descente à skis
  - o Jaune : Passage à pied.
  
- Merci de bien effectuer vos manip (mise ou enlevage des peaux, skis sur sac, skis au pied) dans les zones définies par le balisage.
- Pour la Transpyros, la mise des skis sur le **sac est obligatoire** sur tous les portages !
- Pour les Transfolies, la mise des skis est **obligatoire sur le 3<sup>ème</sup> (dans la première descente) et le 4<sup>ème</sup> portage (dans M3)**. Pour M1 et M2 ils peuvent rester dans les mains.

# TRANSPYROS & TRANSFOLIE'S

Samedi 23 Mars 2024

VAL LOURON



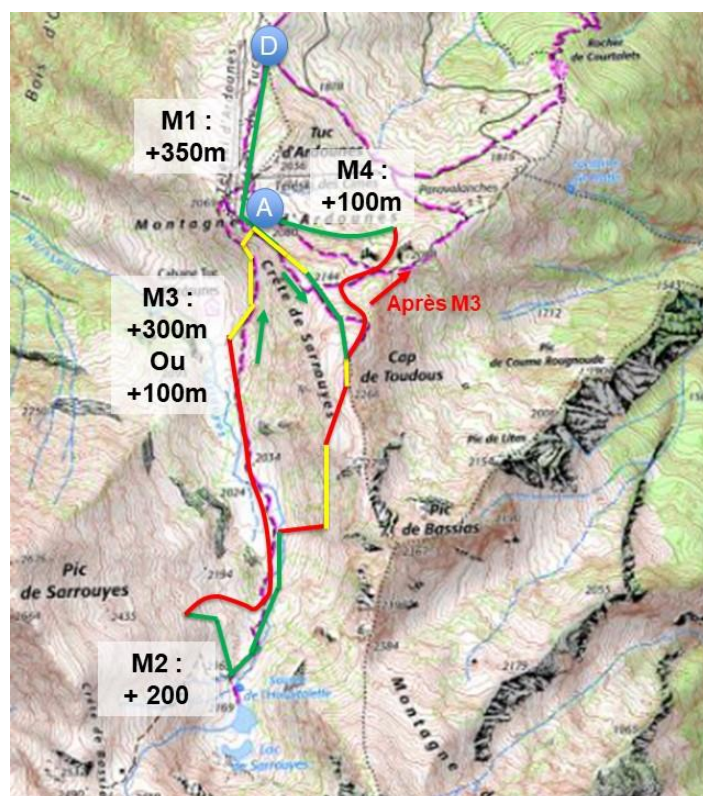
## Parcours La Transpyros 2024

1550m D+

Départ  
8h30



5



## Parcours Les Transfolie's 2024

650m D+  
ou  
1000m D+

Départ  
8h30



6

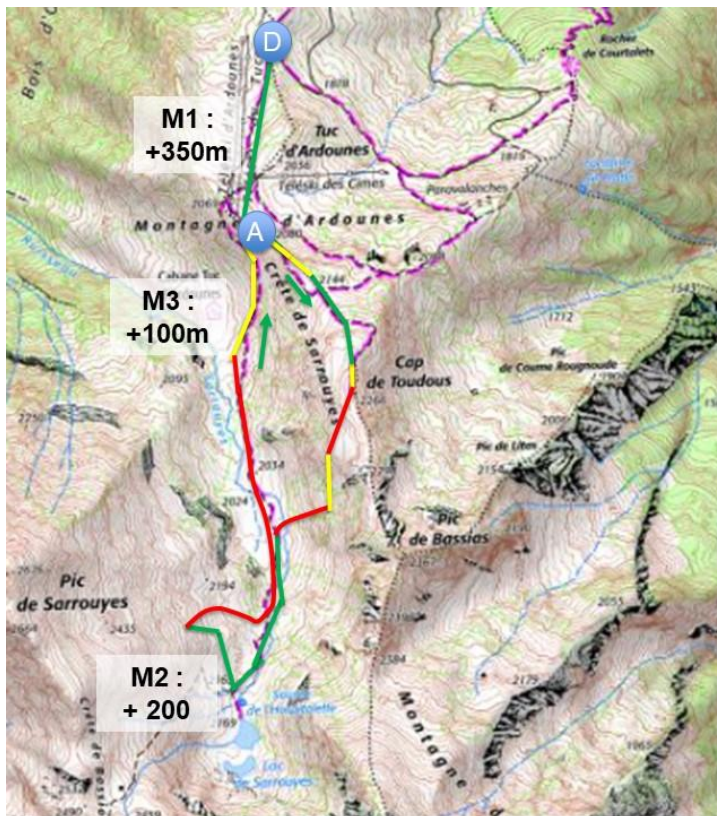
# TRANSPYROS & TRANSFOLIE'S

Samedi 23 Mars 2024

VAL LOURON

Rappels Transfolie's :

- Défi déguisement et poids du sac
- Derby Toudous annulé.
- Lors du passage au sommet de la station (dans M3) le coureurs à le choix de s'arrêter (650m D+) ou de partir sur le parcours de 1000m si il est en dessous de la barrière horaire (10h50 – pouvant évoluer).



Parcours  
Transpyros  
U16 et U18 F  
2024

650m D+

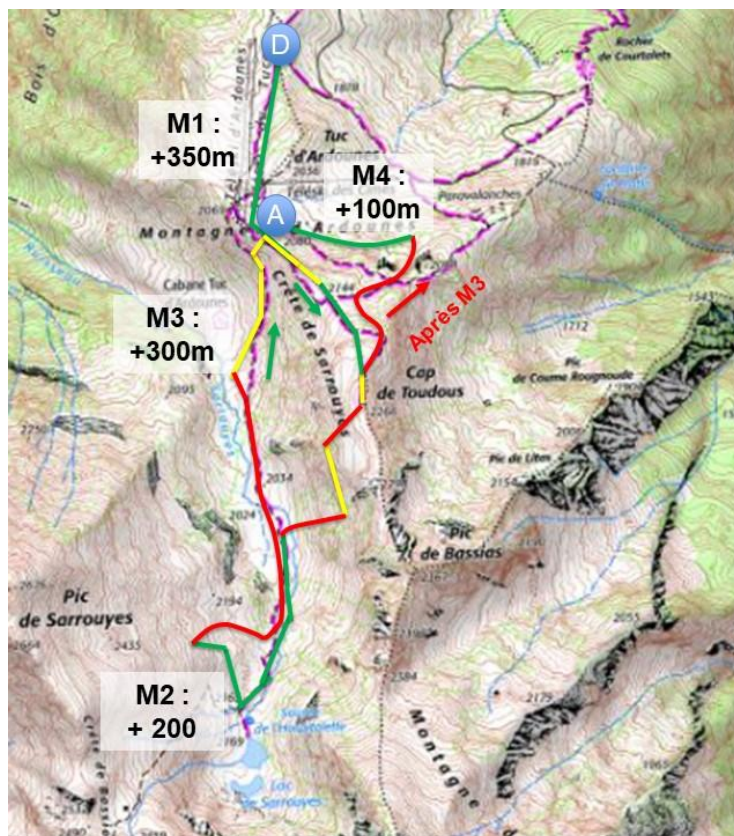
Départ  
8h30



# TRANSPYROS & TRANSFOLIE'S

Samedi 23 Mars 2024

## VAL LOURON



**Parcours  
Transpyros  
U18 H et U20  
2024  
1000m D+**

**Départ  
8h30**



8



**Parcours  
Transpyros  
U14**

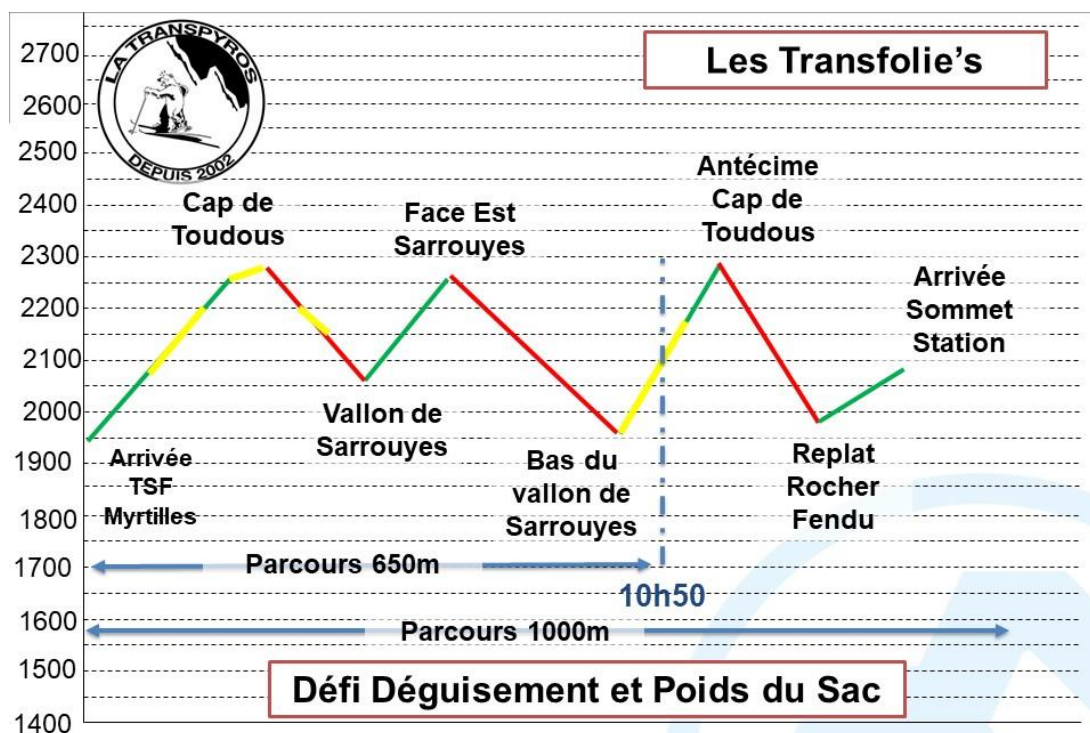
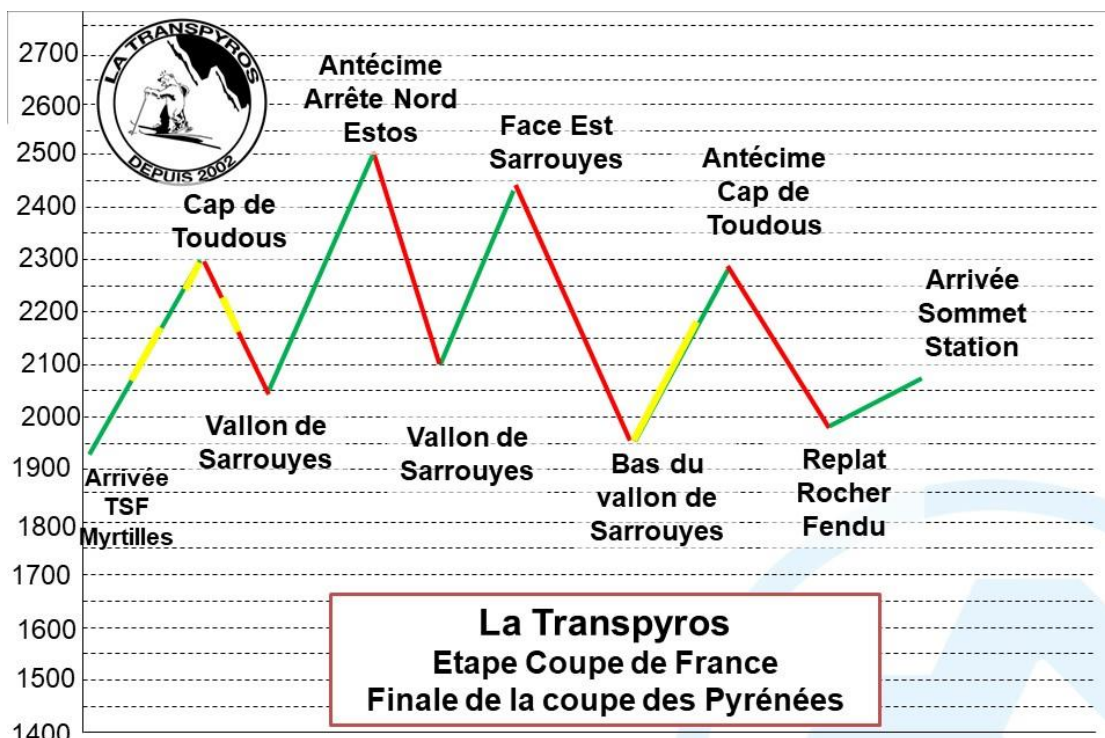
**400m D+**

**Départ  
8h30**

# TRANSPYROS & TRANSFOLIE'S

Samedi 23 Mars 2024

## VAL LOURON





# TRANSPYROS & TRANSFOLIE'S

Samedi 23 Mars 2024

VAL LOURON

## Nota :

- La fonte de la neige de ces derniers jours force à ajouter quelques points d'attention :
  - o Merci de contrôler la vitesse dans vos descentes, suivez bien le balisage et respecté les zones en entonnoir.
  - o Certaines parties seront en neige molle, sachez adapter votre ski.
  - o Respectez les consignes des bénévoles (prudence, zone à ralentir...).
- Balisage :
  - o Vert : Montée avec les peaux
  - o Rouge : Descente à skis
  - o Jaune : Passage à pied.
- Merci de bien effectuer vos manip (mise ou enlevage des peaux, skis sur sac, skis au pied) dans les zones définies par le balisage.
- Pour la Transpyros, la mise des skis sur le **sac est obligatoire** sur tous les portages !
- Pour les Transfolies, la mise des skis est **obligatoire sur le 3<sup>ème</sup> (dans la première descente) et le 4<sup>ème</sup> portage (dans M3)**. Pour M1 et M2 ils peuvent rester dans les mains.
- **L'organisation se laisse la possibilité d'adapter les parcours** en fonctions des conditions météos de la nuit et de la matinée. Des barrières horaires pourront être ajoutées.
- Pour sa sécurité un coureur peut être arrêté à n'importe quel moment par un membre de l'organisation.